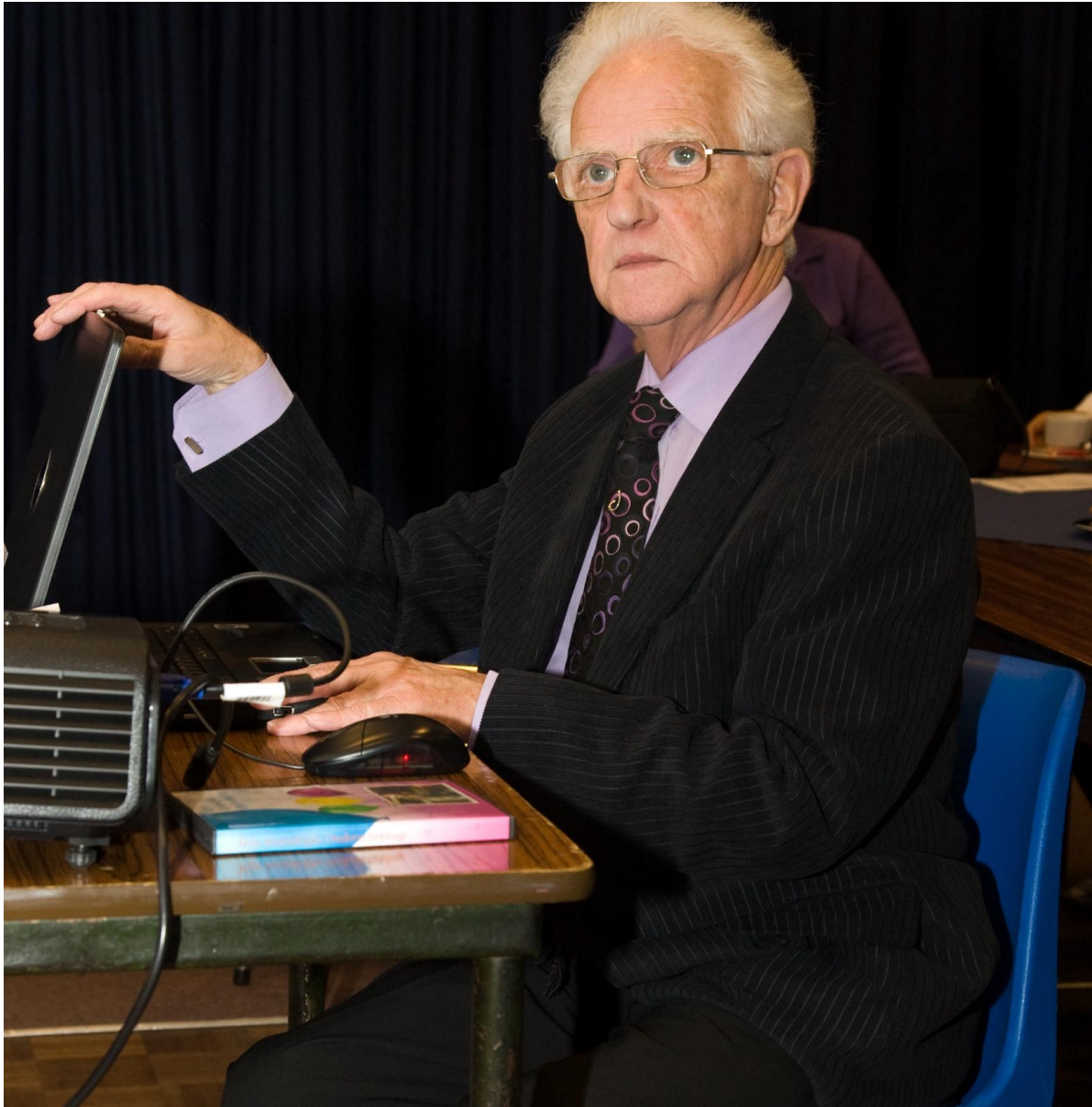


Informatie bijeenkomst

21 oktober 2009

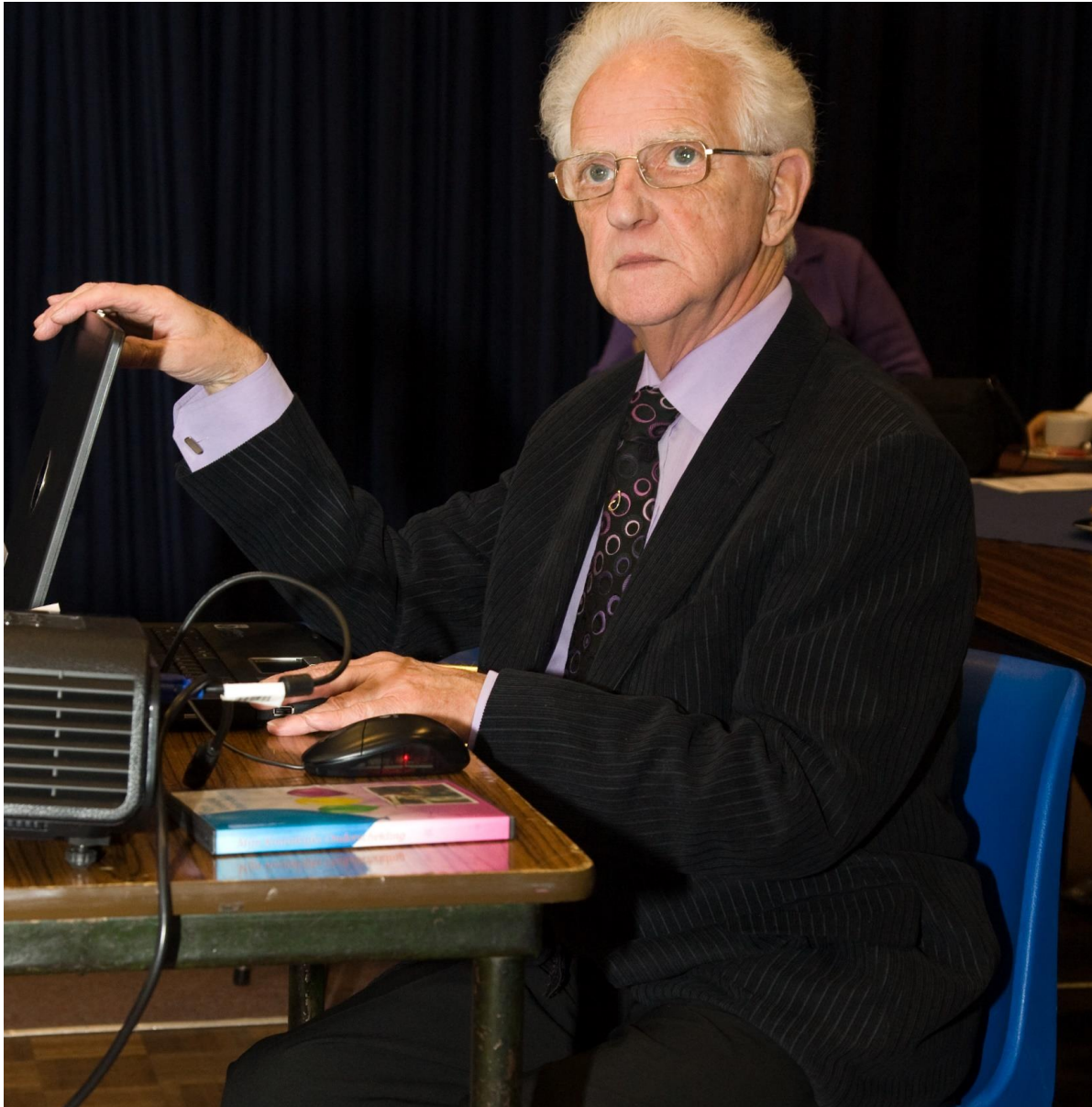














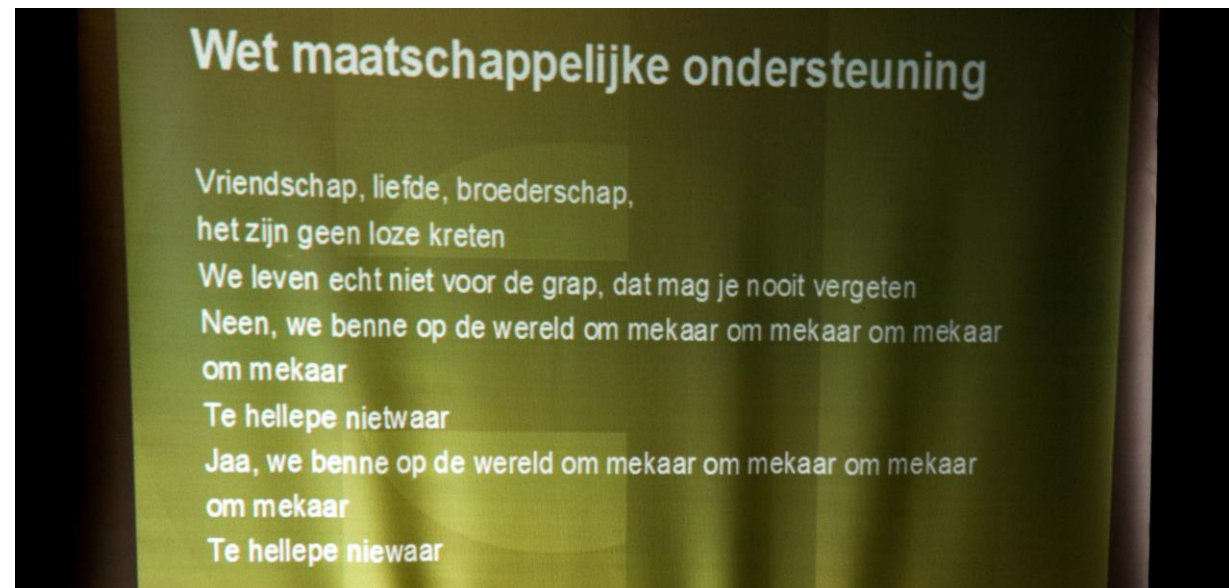
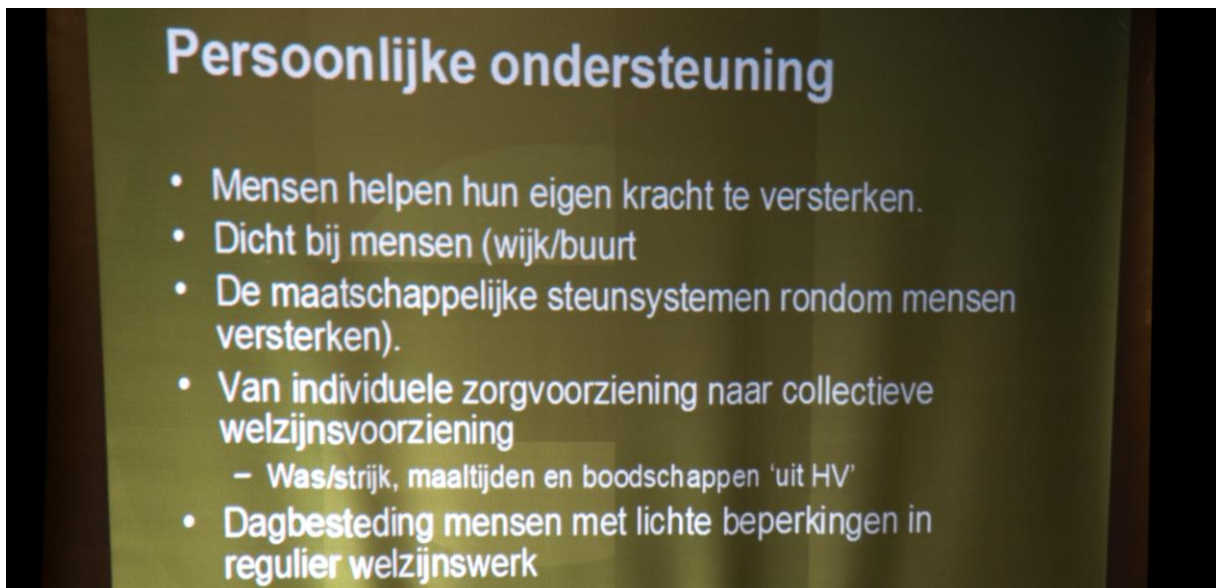
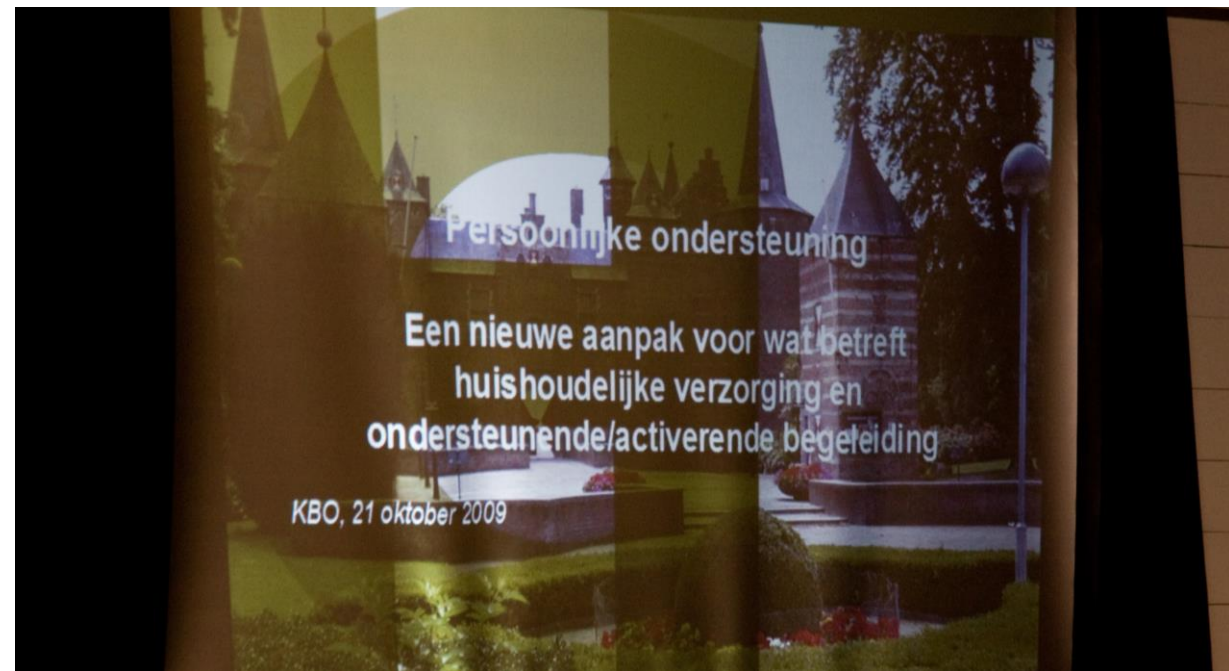












Collectiveren van voorzieningen

- Op dit moment:
 - Boodschappen doen: 344 personen
 - Broodmaaltijden: 486 personen
 - Warme maaltijden: 46 personen
 - Wassen en strijken: 1.237 personen
- In de toekomst: in principe niet meer door de zorgaanbieder, maar anders invulling geven aan de behoefte (eigen kracht / omgeving / collectiveren)

Werkwijze Maatschappelijk Advies Traject (MAATwerk)

1. Tijdelijke indicatie door de Zorgpoort
2. Extra: (maximaal) 12 weken x 1 uur extra
3. Professioneel/outreaching: individueel ondersteuningsplan
 - woon- en leefomstandigheden
 - participatie
 - mentaal welbevinden en autonomie
 - lichamelijk welbevinden en gezondheid
4. Formele indicatie door de Zorgpoort

Wie zijn de MAATwerkers en wat doen ze?

- Gespecialiseerde thuisverzorgers
- Ouderenadviseurs
- MEE-consulenten
- Maatschappelijk werkers
- Brengen met de cliënt in beeld wat een cliënt nu écht wil en hoe we daarbij kunnen helpen en hoe we mantelzorgers kunnen ondersteunen.

Maatschappelijke steunsystemen

- Cement van de persoonlijke ondersteuning
 - Verbindende schakel tussen hulpverleners, vrijwilligers en mantelzorgers
- Voorbeelden:
 - Boodschappenservice, klussendiensten, maaltijdenverstrekking, ...

